

SELBSTVERSTÄNDNIS

Bedeutung entspringt nicht dem Wollen nach Bedeutung. Aufmerksamkeit erringen als Selbstzweck erschöpft sich im Akt der Erringung und bleibt als Hülle übrig, als Schlagzeile. Unerheblich für ein Bauwerk, das Jahrzehnte stehen bleibt, wie eine Witz, der täglich erzählt wird. Eine Pointe mit der Nachhaltigkeit einer Sternschnuppe. Vielmehr versuchen wir zu zählen, von eins bis zehn, in der richtigen Reihenfolge, von vorne nach hinten - Hierarchie. Zu lernen, was wichtig ist und was weniger. Was vorne, was hinten, was oben, was unten. Zu lernen, welche Rolle das Material spielt, sein Gewicht, seine Oberfläche, wie es sich anfühlt, wie es verwendet wird und welche Bedeutung daraus entsteht, wenn es auf eine bestimmte Art konstruiert wird, die zu Raum führt, ohne dass dieser eine formale Idee braucht. Alles ist Thema: die Oberfläche, die Farbe, die Skulptur, die Physik, die Hermeneutik, die Kommunikation, die Geschichte. Aber nirgends spielen wir die Hauptrolle. Wenn gespielt wird, sind wir schon lange weg. Der Koch schaut auch nicht beim Essen zu. Wir sind davor im Dazwischen. Das Ergebnis danach im Hintergrund.

SELF-IMAGE

Significance does not derive from the will (to significance)/ the desire (for s.), gaining attraction for its own sake does not get beyond the act of achievement and will remain as a shell. Meaningless for a building that will stand for decades; like a joke being constantly repeated. A point sustainable like a shooting star. Much more we try to count from one to ten - in the right order - hierarchy. Learning about the importance: What is standing in the front, what in the back, what is on top, what is on the ground. Learning about the part of the material, its weight, its surface, how it feels, how it is used and about the meaning of being constructed in a special way, leading to space, without the need of a formal idea. Ever very single thing is the subject: The surface, the color, the sculpture, the physics, the hermeneutics, the communication, the history. The architect never ever plays the lead. When the play is to start, we'll have already left the stage. The cook doesn't watch his meal being eaten... We are before - in the space in between. The result is to follow - in the background.



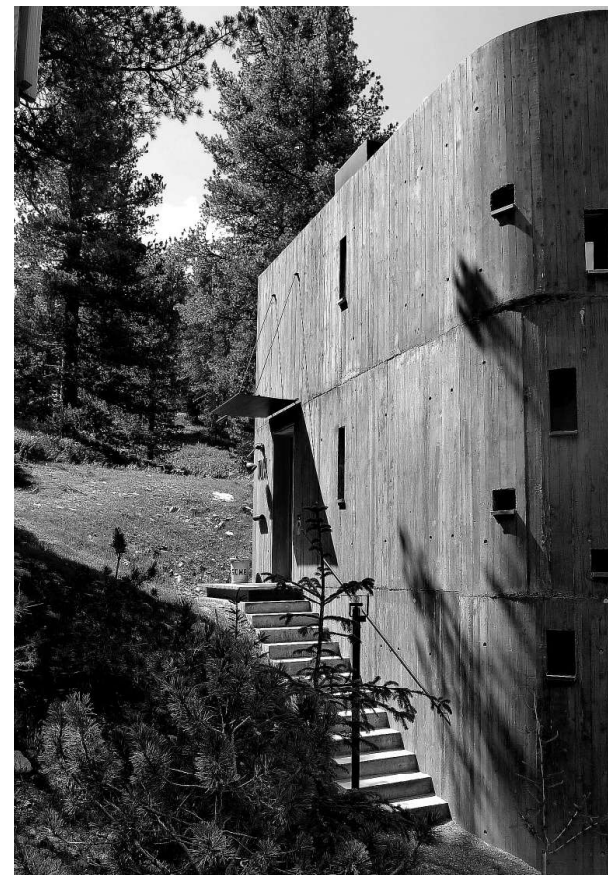
© Larry RR Williams

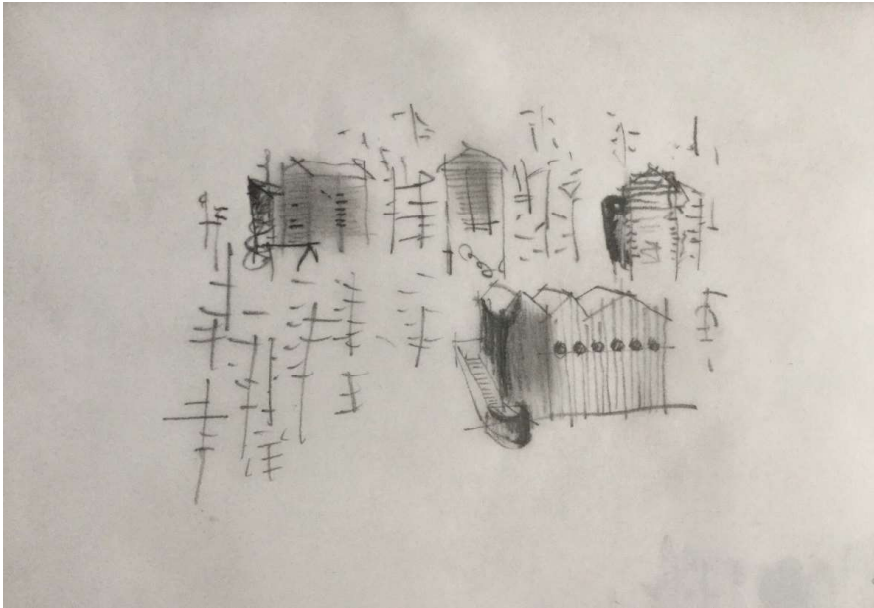
HÄUSER IM WALD

Wachsen
zuerst ist Wald
dann ein Haus an der Ostkante
dann eines im Westen dann eines inmitten
wo Platz zwischen Bäumen bleibt
die bleiben nämlich stehen
zum Schluss die Scheune an die Straße
zum Empfang
und zum Schaffen eines Dahinter
kein Gesamt - ein Nacheinander
aber ein Zusammen
im Wald Wachsen eben
Material
Beton mit Brettern in Form gebracht
Schwarz
Gegossen
für Stiegen und Bäder - Nebenhaus
Wände massiv - außen und innen
Böden massiv - oben und unten
Wände rau - Böden glatt
Holz aus Baumstämmen
abgebunden gestapelt gezinkt
Tiroler Schloss
zwanzig mal zwanzig Zentimeter Querschnitt
mehr braucht es nicht
außer g'scheite Zimmerer
Raum aus Stammlängen bemessen
ein Geschoss - ein Raum
Betonhaus für Pflicht
Holzhaus für Kür.

HOUSES IN THE WOOD

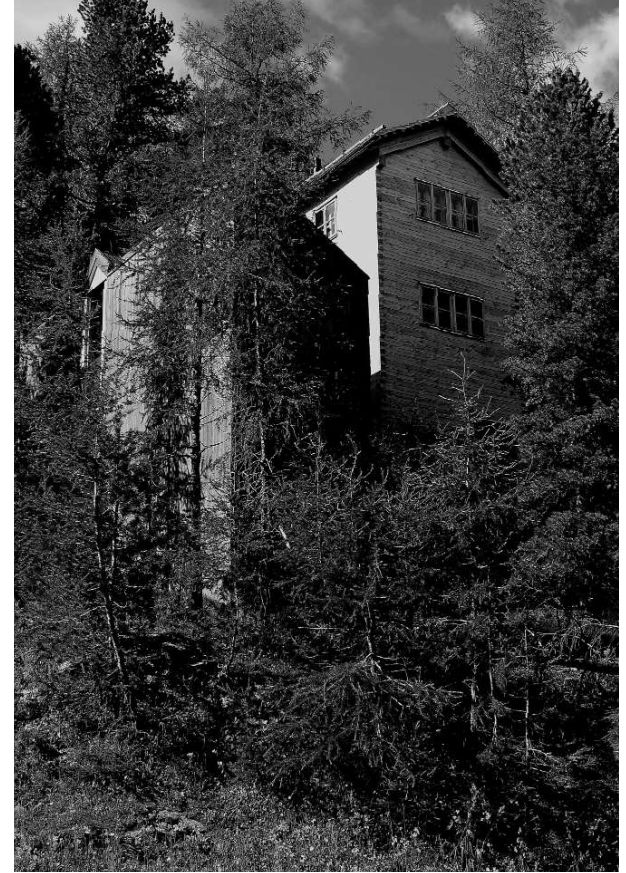
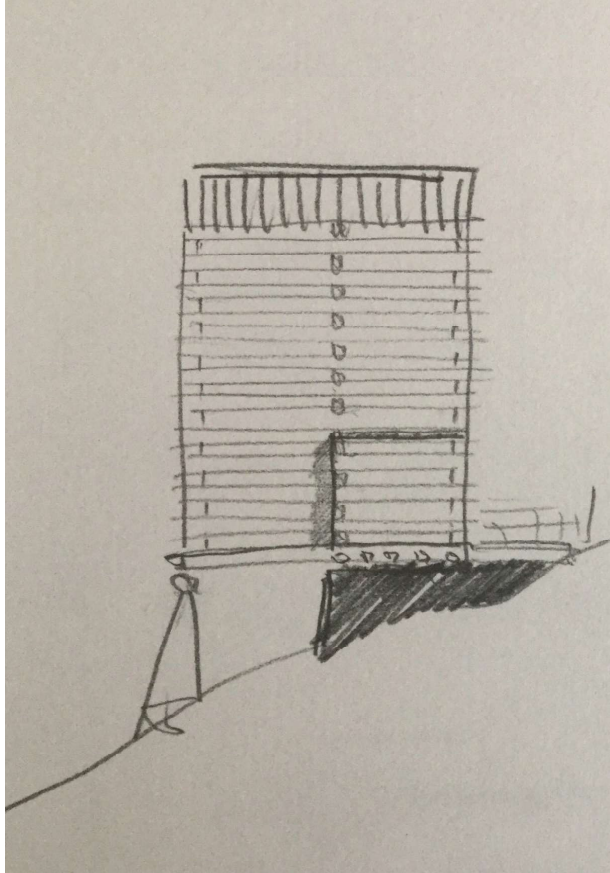
Prospering
in the woods
one house at the east flank
another one at the west
then one in-between
some room is left between the trees
that will remain
and in the end the
roadside outhouse
as a welcome
and to maintain a behind
not an entirety but a sequence
prospering in the woods
togetherness
materiality
concrete brought into shape through wooden planks
black
cast
an annex for stairs and bathroom
massive walls - inward and outward
massive floors - bottom and top
rough walls - smooth floors
wood from trunks
laced piled up dovetailed
joinery
nothing more required
but a good carpenter
room measured according to the length of trunks
one room per level
concrete for duty
wood for freestyle.





Haus Toni

House Toni



Haus Franzi

House Franzi



Franzi, Luki, Toni

Franzi, Luki, Toni



Scheune

Barn



Scheune, Tor
Barn, door



Zugang
Access



Treppen

Stairs



Küchen mit Feuer- und Wassersäulen
Kitchen with columns for fire and water



Wand-, Küchenlicht
Wall and kitchen light



Garderobe, Spindeltreppe
Wardrobe, spiral stairs



